

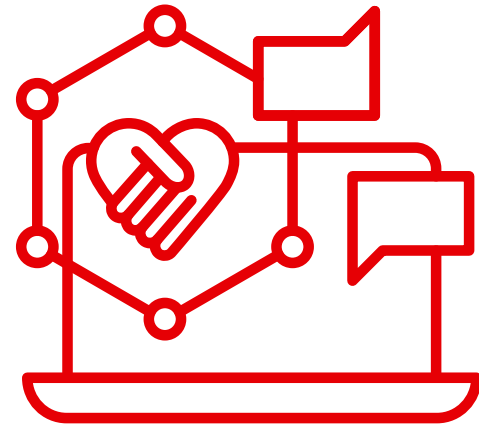
Der digitale Weg ins Ehrenamt

Die DRK-Engagementplattform

EAsi? Worum geht's?

EAsi unterstützt DRK-Gliederungen in der **Akquise neuer Engagierter** und vereinfacht für Engagementinteressierte den **Weg zum Ehrenamt** im DRK.

- **DRK-Gliederungen und Einrichtungen** veröffentlichen ihre Engagementangebote in der Dienstleistungsdatenbank (DLDB) online. Sie werden zeitgleich auf drk.de, der Engagement-Plattform der Aktion Mensch und 80+ weiteren Seiten veröffentlicht.
- **Engagementinteressierte** finden die DRK-Engagementangebote intuitiv im Web, erhalten auf der jeweiligen Engagementseite detaillierte Informationen zum potentiellen Ehrenamt und nehmen mit wenigen Klicks Kontakt mit der jeweiligen Einrichtung auf.



Vorteile der DRK-Engagementplattform

- **Sichtbarkeit des Ehrenamts**

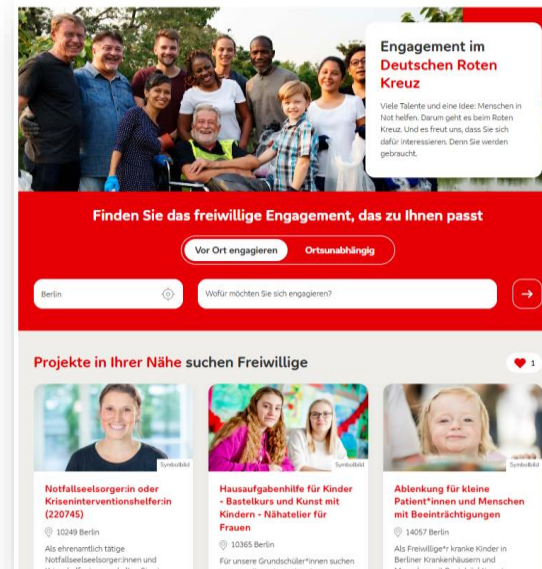
- Einbindung in DRK-Webseiten aller Gliederungen möglich
- Sichtbarkeit der Engagement- und Angebotsvielfalt
- Angepasst an Styleguide

- **Reichweite**

- Die Engagement-Plattform der Aktion Mensch ist mit mehr als 22.000 Einträgen die größte Plattform in Deutschland.
- Einbindung auf 80+ weiteren Webseiten (Kommunen, Freiwilligenagenturen, etc.)

- **Barrierefreiheit**

- Menschen mit Behinderung bei Entwicklung beteiligt
- Screenreader optimiert, Filter für Engagement mit Behinderung, gute Lesbarkeit, diverse Bilder



The screenshot shows the DRK engagement platform interface. At the top right, there is a red box with the text "Engagement im Deutschen Rotes Kreuz" and a sub-header "Viele Talente und eine Idee: Menschen in Not helfen. Darum geht es beim Roten Kreuz. Und es freut uns, dass Sie sich dafür interessieren. Denn Sie werden gebraucht." Below this is a search bar with the text "Finden Sie das freiwillige Engagement, das zu Ihnen passt". The search bar has two tabs: "Vor Ort engagieren" (selected) and "Ortsunabhängig". The search bar contains the text "Berlin" and "Wofür möchten Sie sich engagieren?". Below the search bar, there is a section titled "Projekte in Ihrer Nähe suchen Freiwillige" with a heart icon and the number "1". There are three project cards displayed:

- Notfallseelsorgerin oder Kriseninterventionshelferin (220745)**
10249 Berlin
Als ehrenamtlich tätige Notfallseelsorger:innen und Krisenhelfer:innen erhalten Sie eine
- Hausaufgabenhilfe für Kinder - Bastelkurs und Kunst mit Kindern - Nähatelier für Frauen**
10365 Berlin
Für unsere Grundschüler*innen suchen wir Freiwillige, die sie bei den
- Ablenkung für kleine Patient*innen und Menschen mit Beeinträchtigungen**
14057 Berlin
Als Freiwillige* kranke Kinder in Berliner Krankenhäusern und Menschen mit Beeinträchtigung in

Live Demo



Engagement im Deutschen Roten Kreuz

Viele Talente und eine Idee: Menschen in Not helfen. Darum geht es beim Roten Kreuz. Und es freut uns, dass Sie sich dafür interessieren. Denn Sie werden gebraucht.

Finden Sie das freiwillige Engagement, das zu Ihnen passt

[zur Webseite](#)

Live Demo DLDB



The screenshot shows a web application interface for 'DLDB'. On the left is a 'Menu' sidebar with various options, and 'Engagementangebote' is highlighted with a green box. The main content area is titled 'Angebote' and contains several tabs: 'Anleitung & Wissenswertes', 'Daten der vermittelnden Gliederung', 'Durchführende Einrichtung erstellen', and 'Engagementangebote eintragen'. The 'Anleitung & Wissenswertes' tab is active, displaying the following content:

Angebotserstellung & Ausspielung auf der DRK-Engagementplattform

Um neue Engagierte auch über das Internet zu gewinnen, bieten wir Ihnen in dieser Sektion eine niedrigschwellige Eintragungsmöglichkeit für Engagementangebote.

Der Prozess: Sie schildern, für welche Tätigkeiten Sie Engagierte suchen, die Angebote werden auf der [DRK-Engagementplattform](#) veröffentlicht – und Engagementinteressierte können sich darüber auf die Angebote melden. Damit Interessierte auch erfahren, was sie unter dem jeweiligen Angebot erwartet, zeichnet sich jedes Engagementangebot durch Infotexte, Detailinformationen und die Zuordnung zu Schlagworten aus.

Die DRK-Engagementplattform kann zusätzlich auf der Seite Ihres Kreis-/Landesverbands eingebunden werden. Gleichlaufend werden alle hier erstellten DRK-Angebote auch automatisiert auf externen Seiten ausgespielt (z.B. auf der [Engagementplattform der Aktion Mensch](#)) und können auch dort von Engagementinteressierten gefunden werden. So erreichen Sie mit einem Angebot eine große Fülle an Engagementinteressierten auf verschiedenen Kanälen.

Wie können Engagementinteressierte (Erst-)Kontakt aufnehmen?

Jede Angebotsseite auf der DRK-Engagementplattform bietet für Interessierte die Möglichkeit, über ein Formular direkt eine E-Mail an die DRK-Gliederung (die vermittelnde Stelle) und die konkrete Einsatzort-Einrichtung (die durchführende Einrichtung) sowie die jeweiligen Ansprechpersonen zu schreiben. Falls Sie zusätzlich Telefonnummern angeben, kann sich auch darüber gemeldet werden. In der Eintragung können Sie Kontaktdaten auf zwei Ebenen angeben:

- Die Daten der vermittelnden Gliederung (also z.B. der Ehrenamtskoordination im Kreisverband) gelten zentral für alle unter diesem Account angelegten Angebote. Sie müssen diese unter dem folgenden Reiter lediglich einmal mit einer Ansprechperson (z.B. der Ehrenamtskoordination im Kreisverband) und Kontaktdaten initiativ vervollständigen.
- Darüber hinaus wird jedes Angebot einer durchführenden Einrichtung (der Einsatzort, z.B. ein Kleiderladen, eine Kindertagesstätte oder eine Migrationsberatung) zugeordnet, in der das konkrete Engagement stattfindet. Unter dem Reiter durchführende Einrichtung können Sie verschiedene Einrichtungen sowie Ansprechpersonen vermerken und diese dann während der Engagementangebotserstellung dem jeweiligen Angebot zuordnen.

Bitte beachten Sie: Die Eintragung der durchführenden Einrichtung sowie die Aktualisierung der Gliederungsdaten muss vor dem Erstellen des Engagementangebots erfolgen. Sie können die Angaben jedoch im Nachhinein bearbeiten.

Fragen, Ideen, Anregungen?

Projekte in Ihrer Nähe suchen Freiwillige

 Merkliste



**Hausaufgabenhilfe für Kinder -
Bastelkurs und Kunst mit Kindern -
Nähatelier für Frauen**

 10365 Berlin



**Gesundes Kochen im
Familienzentrum**

 10317 Berlin

Du hast Lust 1 oder 2 Mal die Woche eine



Kinderturnen

 10317 Berlin

Mach mit beim Sport und Bewegungsangebot
für Kinder im Alter von 4-6 Jahren.

Die DRK-Engagementplattform

Wie schreibt man ein gutes Engagementangebot?

Hauptkomponenten eines Engagementprofils

Griffiger Titel

i Formulieren Sie eine kurze, prägnante Überschrift für Ihr Engagementangebot.

Kurzbeschreibung des Engagements

i Dieser Text wird zur kompakten Darstellung des Angebots auf den Übersichtsseiten genutzt. Wir empfehlen, Ihr Angebot in maximal zwei Sätzen greifbar zu machen.

Detailbeschreibung des Engagements

i Skizzieren Sie detailliert, wofür Sie potentielle Engagementinteressierte suchen. Je spezifischer das Angebot, desto gezielter können Interessierte entscheiden, ob dies für sie in Frage kommt. Bitte achten Sie außerdem darauf, dass die Inhalte niedrigschwellig erfassbar sind.

Call to-action Kontaktetails

Aktion
MENSCH

Hauptkriterien für ein Ehrenamtprofil

Tätigkeit +
Zielgruppe

Eye-Catcher

Ein paar mehr
Informationen,
Ortsangabe

Unterstützung im Kleiderladen / Fashionistas für Kleiderladen gesucht

Das Team im Kleiderladen "Jacke wie Hose" in Musterstadt-Ost sucht Verstärkung!

In unserem Kleiderladen bieten wir gut erhaltene Second-Hand Kleidung für einen kleinen Preis an. Das Angebot richtet sich an alle, ob auf der Suche nach einem Schnäppchen oder nach einer umweltfreundlichen Alternative zum Neukauf.

Ziel/Wirkung des
Engagements:
Sozial und
Nachhaltig

Die Tätigkeiten unserer Ehrenamtlichen sind vielseitig:

- Kleidung sortieren
- Kleidung ausbessern
- Kundenberatung
- Kasse
- Dekoration der Schaufenster

Genau
Beschreibung

Zeit

Flexibilität

Nicht beachtet: Fähigkeiten
und Qualifikationen,
Formelle Anforderungen

Die Öffnungszeiten des Ladens sind:

Mo, Di, Do, Sa: 10.00-16.00 Uhr.

Aber auch außerhalb der Zeiten ist eine Unterstützung, z.B. beim Kleidensortieren oder Schaufensterdekorieren möglich.

Call-to-
action/direkte
Ansprache

Neugierig geworden? Dann melde dich bei uns!

Gemeinsam schauen wir, wie viel Zeit du in dein Ehrenamt investieren möchtest und welche konkrete Tätigkeit zu dir passt! Engagierte aus allen Sprach- und Kulturkreisen sind explizit gewünscht und willkommen. Für viele Aufgaben sind keine besonderen Deutschkenntnisse notwendig.

Barrierefreiheit
/Diversität

Verschiedene Zielgruppen

Interessen

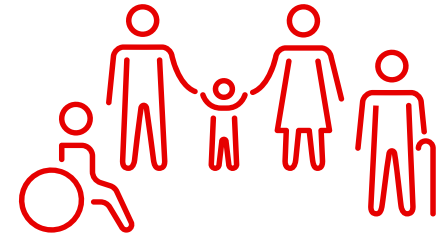
- Wofür interessiert sich die Person?
- Wo überschneiden sich ihre Interessen und Eure Angebote?
- Welche Medien konsumiert sie?

Probleme

- Worüber ärgert sich die Person?
- Was bereitet der Person gerade Sorgen?
- Was hindert sie, euer Angebot wahrzunehmen?
- Welche Fragen oder Missverständnisse gibt es?

Bedürfnisse/Wünsche

- Was wünscht sich die Person?
- Was ist der Person wichtig?



Motive fürs Engagement

Sinnstiftendes tun

Etwas bewegen

Neue Aufgaben
und
Herausforderungen

Abwechslung vom
Alltag

Werte ausleben

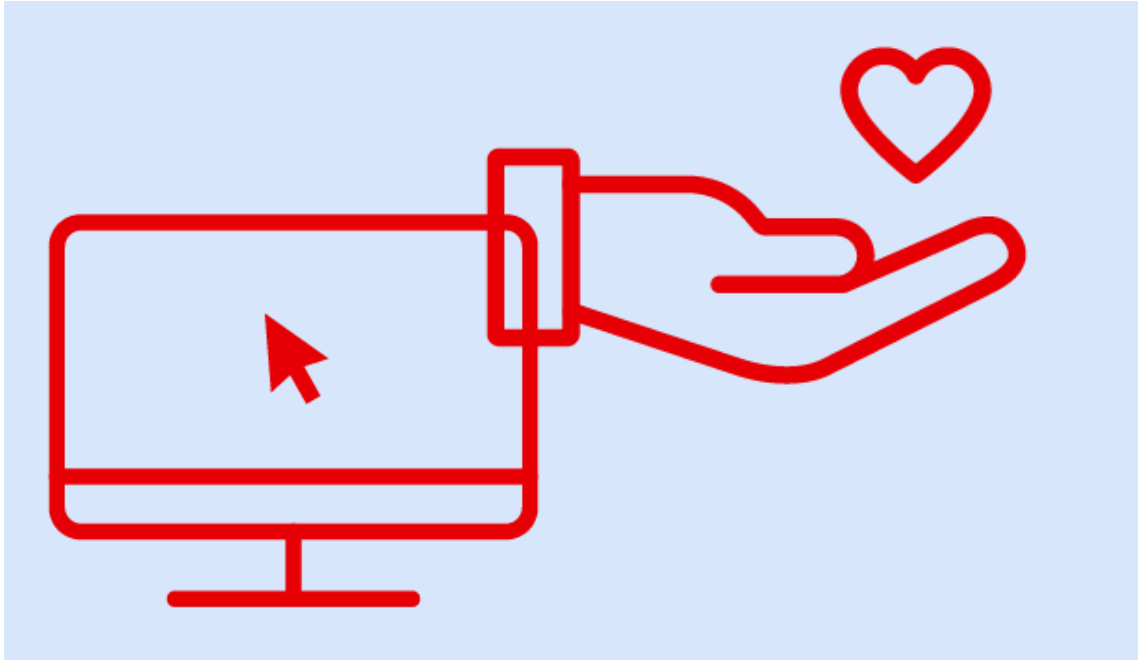
Verantwortung
übernehmen

Fähigkeiten sinnvoll
einbringen

Blick über den
Tellerrand

Neue Kontakte
knüpfen

Spaß!



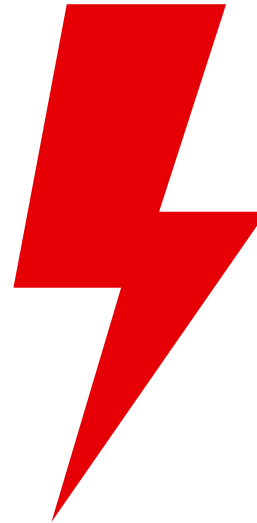
Jetzt seid Ihr dran!

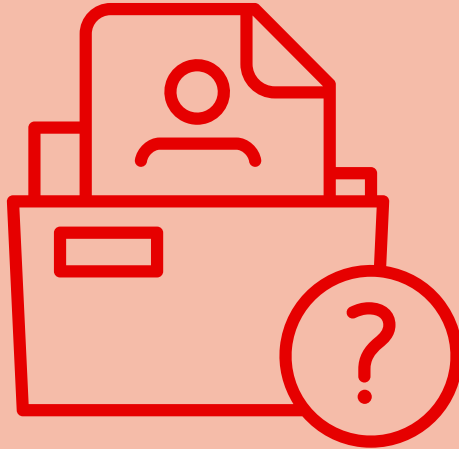
1. Wählt ein Engagement
 2. Schreibt ein vollständiges Engagementprofil mit
 - Titel
 - Kurzbeschreibung
 - Hauptteil
- > ~ 15 Minuten

Nutzt gerne die **Checkliste**

Blitzreflektion

- Wie leicht oder schwer ist Euch das schreiben gefallen?
- Was findet Ihr bei den Engagementtexten wichtig zu beachten?





Die DRK-Engagementplattform

Hilfsmaterialien und Multiplikation

Hilfsmaterialien



Handreichung



Formular
Engagementangebote
vorbereiten



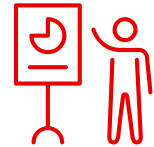
Dokumentationshilfe
digital



Checkliste
Engagementangebote



Dokumentationshilfe
analog

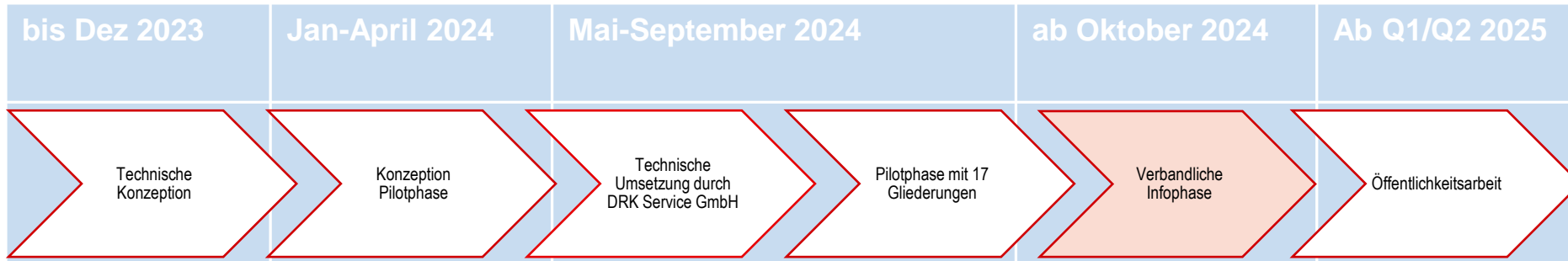


Multiplikatoren-
Präsentation

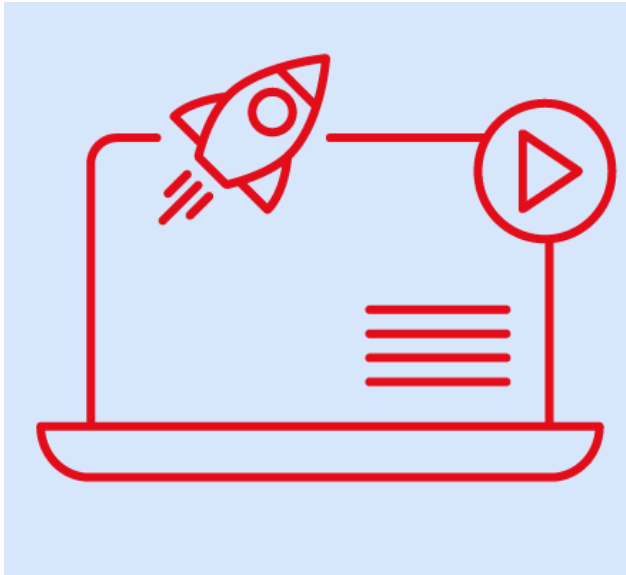
**Vielen Dank für
Ihre Aufmerksamkeit!**

Linda Bergmann
l.bergmann@drk.de

Rückblick und Ausblick



Einladung zum offiziellen Kick-Off



Eckdaten

- 21. November, 17:00-18:15 Uhr, digital
- Anmeldung über Link:
<https://forms.office.com/e/HCUFXVraFV>

Was wissen Sie nach der Veranstaltung?

- Welche Vorteile und Potenziale die DRK-Engagementplattform hat
- Wie die DRK-Engagementplattform funktioniert
- Welche Unterstützungsmaterialien es gibt
- Wie Sie das Projekt in Ihrer Gliederung umsetzen können